

「鷗雛寮」男子寮について

新潟県立海洋高等学校同窓会
一般社団法人 能水会

<入寮規則について>

(入寮資格)

海洋高等学校に在籍する通学が困難な遠隔地の男子生徒に限る。

(入寮手続)

新入学生は合格後速やかに入寮申込書を提出し、入学式後、入寮契約書・誓約書を提出する。又、在寮生が継続して入寮する場合は、再度入寮契約書、誓約書を取り交わす。

(入寮契約条件)

入寮した者は契約書に従い、原則として1年間は、自己のやむをえない理由がある場合以外は退寮する事は出来ない。

(寮生活心得)

寮生は入寮規則、鷗雛寮男子寮規則を遵守しなければならない。守らないときは、退寮をさせる。

(寮費納入条件)

寄宿舍管理運営委員会で定める寮費を納入しなければならない。寮費を2ヶ月滞納した時は退寮させることもある。

(寮費納入方法)

寮費の納入方法は、郵便局の生徒名義の口座より「自動払込」方式とし、払込日は毎月1日とする。但し、新入生の入寮費と4月分は入寮式当日現金で納入する。尚、寮費の一括納入も可能とする。

<管理運営について>

鷗雛寮は、同窓会「一般社団法人 能水会」が県より建物を借り、寄宿舍管理運営委員会を設け、管理運営に当たっております。現在、舎監3名と給食員6名でお世話を当たっています。さらに、学校職員が昼食時に寮生と一緒に食事を取りながら、指導に当たっています。

<施設について>

2人部屋（約10畳）が20室（旧棟10室、新棟10室）あり、各部屋にはエアコン、ベッド、勉強机が設置されています。共同施設として、食堂、トイレ、風呂、洗濯機、乾燥機、冷蔵庫等があります。

<寮費について>

入寮費として10,000円。寮費は月々68,000円です。ただし、3年次の寮費は4月～2月までとなります。寮費には、食費、光熱水費、管理費が含まれます。3食寮で取ります。土日・祝日の食事は含まれません。

<閉寮期間について>

学校の長期休業日に合わせ、閉寮規程を定めています。



男子寮全景 校地内にあり
生徒玄関まで徒歩数分



生徒部屋。冷暖房完備。



食堂。50 人が一斉に食事できる。DVD プレーヤーやポット、電子レンジ、冷蔵庫が使える。



共同浴室。入浴時間帯に順番に入る。



洗濯室。全自動の洗濯機と乾燥機があります。
自分の部屋で干すことも可能。

「鷗雛寮」女子寮について

新潟県立海洋高等学校同窓会
一般社団法人 能水会

<入寮規則について>

(入寮資格)

糸魚川市内3高等学校に在籍する通学が困難な遠隔地の女子生徒に限る。

(入寮手続)

入寮希望者は合格後速やかに入寮申込書を提出し、入学式後、入寮契約書・誓約書を提出する。又、在寮生が継続して入寮する場合は、再度入寮契約書、誓約書を取り交わす。

(入寮契約条件)

入寮した者は契約書に従い、原則として1年間は、自己のやむをえない理由がある場合以外は退寮する事は出来ない。

(寮生活心得)

寮生は入寮規則、鷗雛寮女子寮規則を遵守しなければならない。守らないときは、退寮をさせる。

(寮費納入条件)

寄宿舍管理運営委員会で定める寮費を納入しなければならない。寮費を2ヶ月滞納した時は退寮させることもある。

(寮費納入方法)

寮費の納入方法は、指定の銀行へ毎月1日に振り込みとする。但し、新入生の入寮費と4月分は入寮式当日現金で納入する。尚、寮費の一括納入も可能とする。

<管理運営について>

鷗雛寮は、同窓会「一般社団法人 能水会」が市より建物を借り、寄宿舍管理運営委員会を設け、管理運営に当たっております。現在、住み込みの舎監と給食員2名がお世話に当たっています。セキュリティーは、寮全体に設けたスクリーンフェンス・オートロックの門扉・3台の監視カメラによって運用されています。

<施設について>

部屋は2人部屋になります。玄関を入ると共同スペース（洗面所・トイレ・風呂）があり、奥が仕切られ2部屋に別れています。2DKを2人で使用する形です。各部屋にはエアコン、ベッド、クローゼット、洗濯機、冷蔵庫、乾燥機、電子レンジがあります。食堂にも冷蔵庫や電子レンジ、電気ポット等があります。

<寮費について>

入寮費として10,000円。寮費は月々68,000円です。ただし、3年次の寮費は4月～2月までとなります。寮費には、食事、光熱水費、管理費が含まれます。昼食は学校出入りの弁当を注文します。土日・祝日の食事は含まれません。

<閉寮期間について>

学校の長期休業日に合わせ、閉寮規程を定めています。



女子寮全景。平成 27 年に教員住宅を改装して設置。



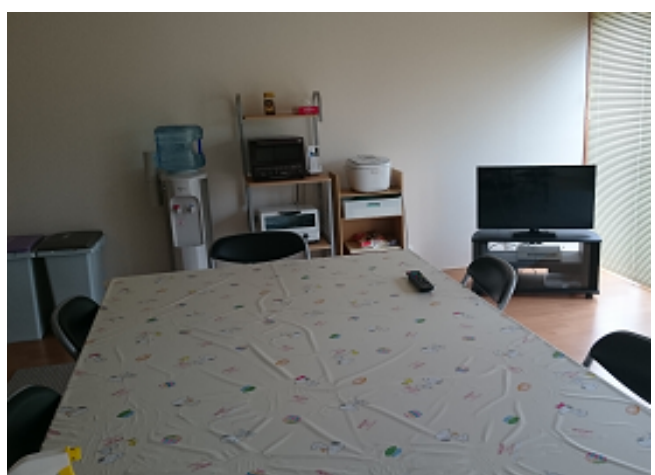
生徒個室（窓側）。2DK を 2 人で使用。
暖房完備。テレビ設置可。



生徒個室（入口側）。十分な収納スペース。



洗面所と洗濯機。2 名で共同使用する。



全員が揃って食事をする食堂。テレビや冷水機、
電子レンジ、冷蔵庫等があり自由に使える。



舎監が食事を準備する食堂の調理スペース。